

SS 1 ELS ANGELS 15,678 km.

- **SORTIDA- Start**

- N 41º 57. 613' E 2º 50. 931'

- **ARRIBADA- Finish**

- N 41º 59. 241' E 2º 57. 035'



SS 2-5 SANTUARI DELS ANGELS

9,861 km.

- **SORTIDA- Start**

- N 41º 57. 613' E 2º 50. 931'

- **ARRIBADA- Finish**

- N 41º 58. 899' E 2º 54. 286'



SS 3-6 SANTA PELLAIA CURT

9,865 kms

SORTIDA- Start

N 41° 56.199' E 2°57.327'

Arribada- Finish

N 41° 54.249' E 2° 54.482'



SS 4-7 SALIONS – SANT GRAU CURT

11,315 kms

SORTIDA- Start

N 41° 44.919' E 2° 57.424'



Arribada- Finish

N 41° 46.732' E 2° 55.235'



SS 8-11 ST. MIQUEL DE CLADELLS

8,911 km.

- **SORTIDA -Start**

- N 41º 51.777' E 2º34.674'

- **ARRIBADA- Finish**

- N 41º 51. 814' E 2º 31. 560'



SS 9-12 COLLSAPLANA

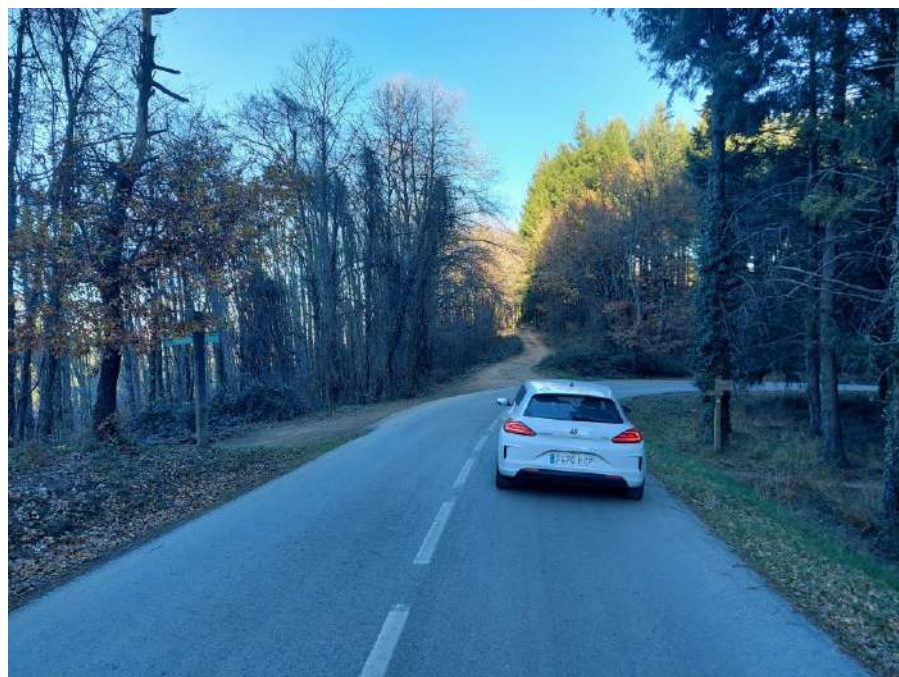
16,711 km.

- **SORTIDA-Start**

- N 41° 54. 731' E 2° 23. 375'

- **ARRIBADA-Finish**

- N 41° 52. 912' E 2° 29. 079'



SS 10-13 ST. HILARI - OSOR

12,985 km.

- **SORTIDA- Start**

- N 41º 53. 416' E 2º 30. 281'

- **ARRIBADA- Finish**

- N 41º 56. 921' E 2º 32. 672'

