

RÈGLEMENTS PARC ASSISTANCE – SERVICE PARK

1. LOCATION

Carrer Pla de la Seva (Service Park IN) 17458 Fornells de la Selva, Girona: 41°56.591'N 2°48'048E

OUVERTURE DU PARC ASSISTANCE

2.1 AVANT LA COURSE

- Le Parc Assistance ouvrira pour **l'installation d'assistances le mercredi 12 Mars** de 8h00 à 21h00 et le **jeudi 13 Mars** de 8h00 à 23h00. Vérifier le point 2.4 du règlement où les horaires de service sont indiqués.
- **Une seule unité d'assistance** (voiture / fourgon / remorque / caravane / camping-car / camion) par pilote inscrit sera autorisée dans l'espace d'assistance.
- **La surface attribuée à chaque participant est de 36 m²**. Les frais d'espace supplémentaire pour le service sont de 5,00 €/m².
- Le paiement de l'espace supplémentaire peut être effectué à la base du rallye lors des vérifications administratives, préavis des besoins d'espace ; ou dans le même Parc Assistance au moment de la réception, **si la capacité de celui-ci le permet**, sinon vous ne pouvez utiliser que la zone attribuée pour chaque participant de 36 m².
- Les espaces réservés aux participants dans le Parc d'Assistance sont exclusivement à usage sportif. L'utilisation de ces espaces à des fins de relations publiques, repas de sponsors, accueil d'invités, unités d'accueil, etc. n'est pas autorisée.
- Chaque infraction à cette règle sera facturée au prix de 125 €/m².
- Seuls les véhicules avec la vignette « **Service** » et « **Auxiliary Service** » seront autorisés à entrer dans le Parc.
- Tous les véhicules des équipes doivent être garés **dans leur zone d'assistance**.

#RallyKH7CostaBrava

www.RallyClassics.org

- Les véhicules garés en dehors de la zone d'assistance du participant doivent être retirés et garés à l'extérieur du Parc d'assistance.
- Les remorques doivent se garer dans le "Parking des remorques", situé dans l'espace prévu entre les rues Carrer Pla de la Seva et Carrer del Ferrocarril (entrée) - voir point 4.1.

2.2 PENDANT LA COURSE

L'entrée ou la sortie du Parc pour les véhicules d'assistance est autorisée en tout temps, mais il est fortement recommandé d'éviter la circulation pendant les heures d'assistance du rallye.

2.3 ACCÈS, CONDUCTION ET STATIONNEMENT DES VÉHICULES D'ASSISTANCE DANS LE PARC

Les voitures de course ont **toujours la priorité** dans le parc d'assistance.

AVANT LE DÉPART DU RALLYE:

- **Mercredi 12/03** : Les véhicules d'assistance seront reçus de 08h00 à 21h00. Après cette heure, seuls les véhicules munis de l'identification « Service » ou « Auxiliary Service » ou «ORG» seront autorisés à entrer et à sortir, **jusqu'à 21h00**, date à laquelle le parc sera fermé et seule la sortie sera autorisée.
- L'assistance qui arrive après 21h00 doit être placée en zone d'attente au début du Parc, pour une attribution des places le 13/03 à partir de 08h00 - voir point 4.1.
- **Jedi 13/03** : Les véhicules d'assistance seront reçus de 08h00 à 17h00. Après cette heure, seuls les véhicules munis de l'identification « Service » ou « Auxiliary Service » ou «ORG» seront autorisés à entrer et à sortir, **jusqu'à 23h00**, date à laquelle le parc sera fermé et seule la sortie sera autorisée.
- **Vendredi 14/03** : Aucune assistance n'est reçue

#RallyKH7CostaBrava www.RallyClassics.org

- Entrée véhicule d'assistance : uniquement par la rue Pla de la Seva TC SP IN 1- Voir point 4.
- Sortie des véhicules de service : uniquement par la rue Pla de la Seva TC SP OUT.

PENDANT LE RALLYE

- Il est strictement **interdit** d'ouvrir les clôtures ou de déplacer les barrières type New Jersey pour accéder à l'intérieur du Parc d'Assistance.
- Les véhicules doivent suivre le sens de chaque rue, lorsqu'il s'agit d'une rue à sens unique.
- Seuls les vélos, scooters, trottinettes et motos sont autorisés à circuler en sens inverse et ils doivent y prêter la plus grande attention.
- Entrée des véhicules d'assistance : par la Rue Pla de la seva TC SP IN 1
- Sortie des véhicules d'assistance : uniquement par la rue Pla de seva, à côté de la sortie TC SP OUT. Voir plan au point 4, **un sens de circulation**.
- Vitesse maxime à l'intérieur du Parc Assistance : **30 km/h**



RAPPELEZ

Veillez ne laisser vos effets personnels ou objets de valeur sans surveillance À AUCUN MOMENT.

2.4 HORAIRES

MERCREDI 12/03	
Horaire Service	08h00 à 21h00
Horaire installation d'assistance	08h00 à 21h00
Après l'heure d'accueil, les participants pourront laisser leur matériel dans la zone d'attente (début du service) afin d'être placés dans leur zone le jeudi 13/03 à 08h00 .	
JEUDI 13/03	
Horaire Service	08h00 à 23h00
Horaire installation d'assistance	08h00 à 17h00
Après 23h45, les participants pourront laisser leur matériel dans la zone d'attente (début du service) afin d'être placés dans leur zone le vendredi 14/03 à 07h00 .	
VENDREDI 14/03	
Horaire Service	06h25 à 23h45
Horaire installation d'assistance	-
Après 23h45, le personnel de sécurité vous laissera quitter le Service mais pas entrer.	
SAMEDI 15/03	
Horaire Service	06h50 à 24h00
Après 24h00, le personnel de sécurité vous laissera quitter le Service mais pas entrer.	
DIMANCHE 16/03	
Horaire Service	08h00 à 10h00
A 10 heures, la rue où le Parc Assistance a été installé sera ouverte et non gardée.	

Pour les **heures d'arrivée spéciales**, veuillez contacter le responsable du Parc Assistance.

Jordi Medico - jordi.medico@rallyclassics.org



3. AUTRES NORMES

- Il est **interdit de faire des trous** dans le sol (pour supporter les tentes). Ils doivent utiliser des ballasts.
- L'utilisation d'un **protecteur de sol** (qui couvre toute la zone de service) **est obligatoire** pour éviter de tacher/contaminer le sol.
- Il est **obligatoire de ramasser les ordures**. Des poubelles seront fournis dans chaque rue.
- Il est interdit de faire le plein à l'intérieur du Parc d'Assistance. Il y aura une zone de refuelling juste après le départ du Parc Assistance.
- Il est interdit de manipuler l'éclairage public pour obtenir électricité; l'éclairage de Fornells de la Selva dispose d'un système d'alarme qui détecte les manipulations avec notification directe à police.
- Dans la zone de service, les animaux doivent rester en laisse en tout temps pour éviter les accidents.
- Respectez à tout moment les consignes du personnel du Service.

#RallyKH7CostaBrava

www.RallyClassics.org



4. CARTES PARC D'ASSISTANCE

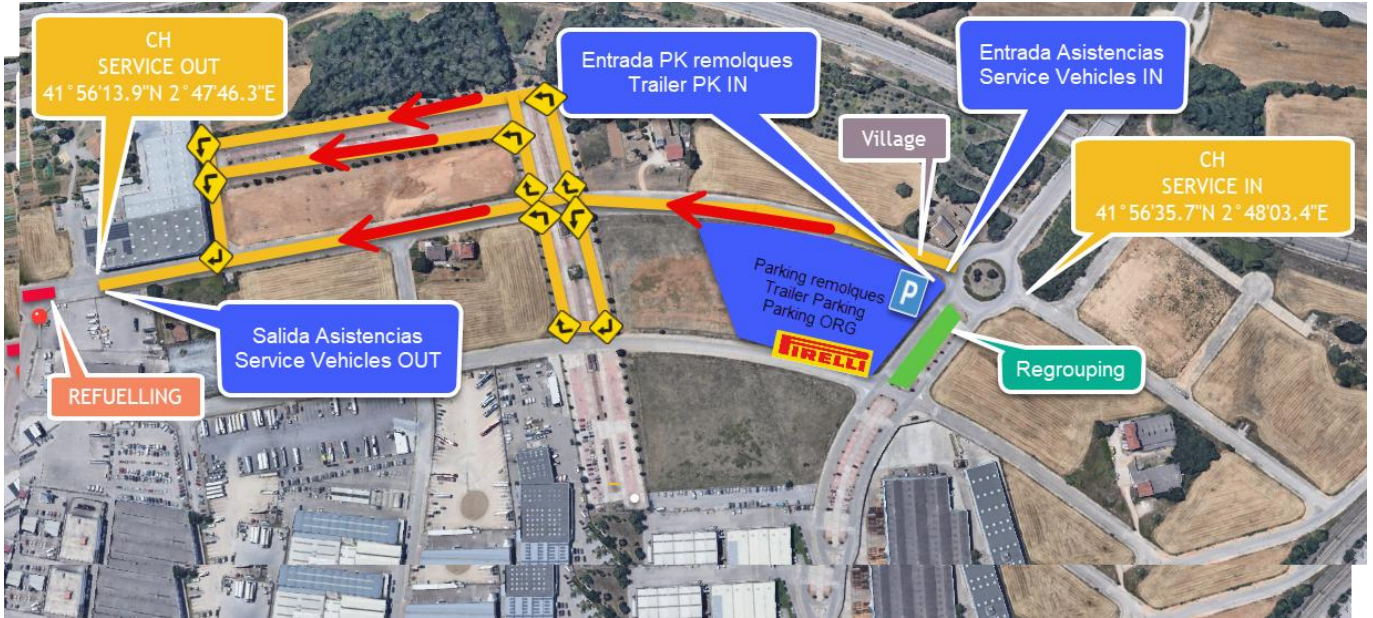
4.1 CARTE GÉNÉRAL:



4.2 CARTE ZONE D'ATTENTE:



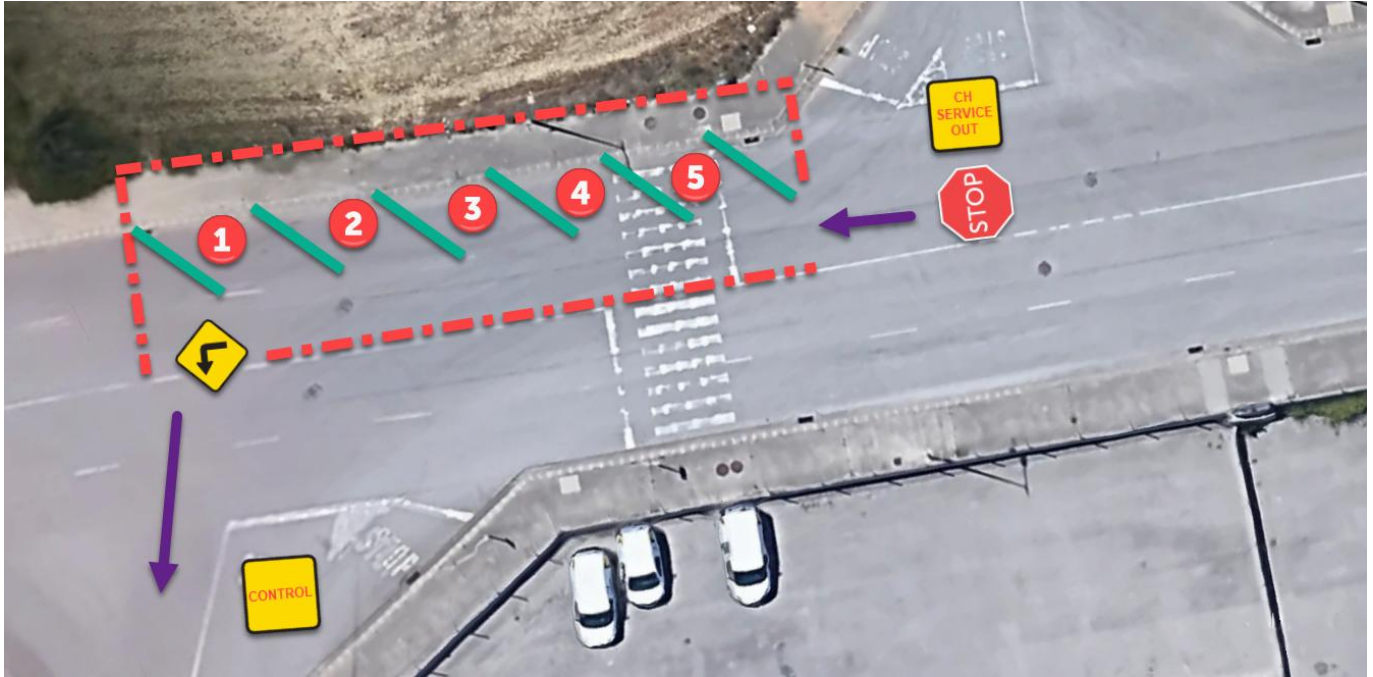
4.3 SEUL SENS DE CIRCULATION:



4.4 ZONE VILLAGE:



4.5 ZONE REFUELLING:



 **RAPPELEZ**

Veillez ne laisser vos effets personnels ou objets de valeur sans surveillance À AUCUN MOMENT.

#RallyKH7CostaBrava www.RallyClassics.org