

RÈGLEMENTS PARC ASSISTANCE – SERVICE PARK

1. LOCATION

Carrer Pla de la Selva (Service Park IN) 17458 Fornells de la Selva, Girona: 41°56.591'N 2°48'048E

OUVERTURE DU PARC ASSISTANCE

2.1 AVANT LA COURSE

- Le Parc ouvrira pour l'installation d'assistance du **mercredi 17 novembre à 08h00 au dimanche 21 novembre à 10h00.**
- Une seule unité d'assistance (voiture / fourgon / remorque / caravane / camping-car) par conducteur inscrit sera autorisée dans l'espace d'assistance accordé à un concurrent.
- Seuls les véhicules avec vignette « Service » ou « Parc d'Assistance Auxiliaire » auront l'accès autorisé au Parc.
- Pour stationner à côté de leur propre assistance, les équipes doivent demander le pass « Service Auxiliaire » lors de l'inscription.
- Dans le cas de ne pas avoir de place à côté du service lui-même, car la vignette « Service Auxiliaire » n'a pas été demandée une fois les inscriptions closes, elle peut être demandée au responsable du parc d'assistance en payant le montant de celui-ci .
- Tous les véhicules de l'équipe doivent être stationnés dans votre zone de service.
- Les remorques doivent être garées dans le « Trailers Parking », situé dans l'espace aménagé entre la rue Pla de la Selva (entrée) et la rue del Ferrocarril (rue coupée).

2.2 PENDANT LA COURSE

L'entrée ou la sortie du Parc pour les véhicules d'assistance est autorisée en tout temps, mais il est fortement recommandé d'éviter la circulation pendant les heures de service.

#RallyCostaBrava www.RallyClassics.org



69

RALLY COSTA BRAVA

FIA HISTORIC RALLY CHAMPIONSHIP
CAMPEONATO DE ESPAÑA DE HISTÓRICO DE VELOCIDAD Y REGULARIDAD
COPA DE CATALUÑA DE REGULARIDAD MOTOCICLISTA

GIRONA, 19-20 NOV 2021



2.3 ACCÈS, CONDUITE ET STATIONNEMENT DES VÉHICULES D'ASSISTANCE DANS LE PARC

Les voitures de course sont toujours une priorité au sein du Parc d'Assistance.

- AVANT LE DÉPART DU RALLYE (du mercredi 17, 08h00 au jeudi 18, 21h00)

Entrée des véhicules d'assistance : uniquement par la rue Pla de la Selva TC SP IN 1. Voir point 4.

Sortie des véhicules d'assistance : uniquement par la rue Pla de la Selva TC SP OUT.

- PENDANT LE RALLYE (du vendredi 19, 08h00 au samedi 21 à la fin du rallye)

Entrée Véhicules d'Assistance: par la rue Pla de la Selva TC SP IN 1

Sortie Véhicules d'Assistance: uniquement par la rue Pla de la Selva, à côté du TC SP OUT. Voir plan au point 4, un seul sens de circulation.

- Il est strictement interdit d'ouvrir les clôtures ou de déplacer les barrières en béton de type New Jersey pour accéder à l'intérieur du Parc d'Assistance.
- Les véhicules doivent suivre la direction de chaque rue, lorsqu'il s'agit d'une rue à sens unique.
- Seuls les vélos, scooters et motos sont autorisés à circuler en sens inverse et doivent faire l'objet de la plus grande attention.
- Vitesse maximale dans le SP : 25 km/h

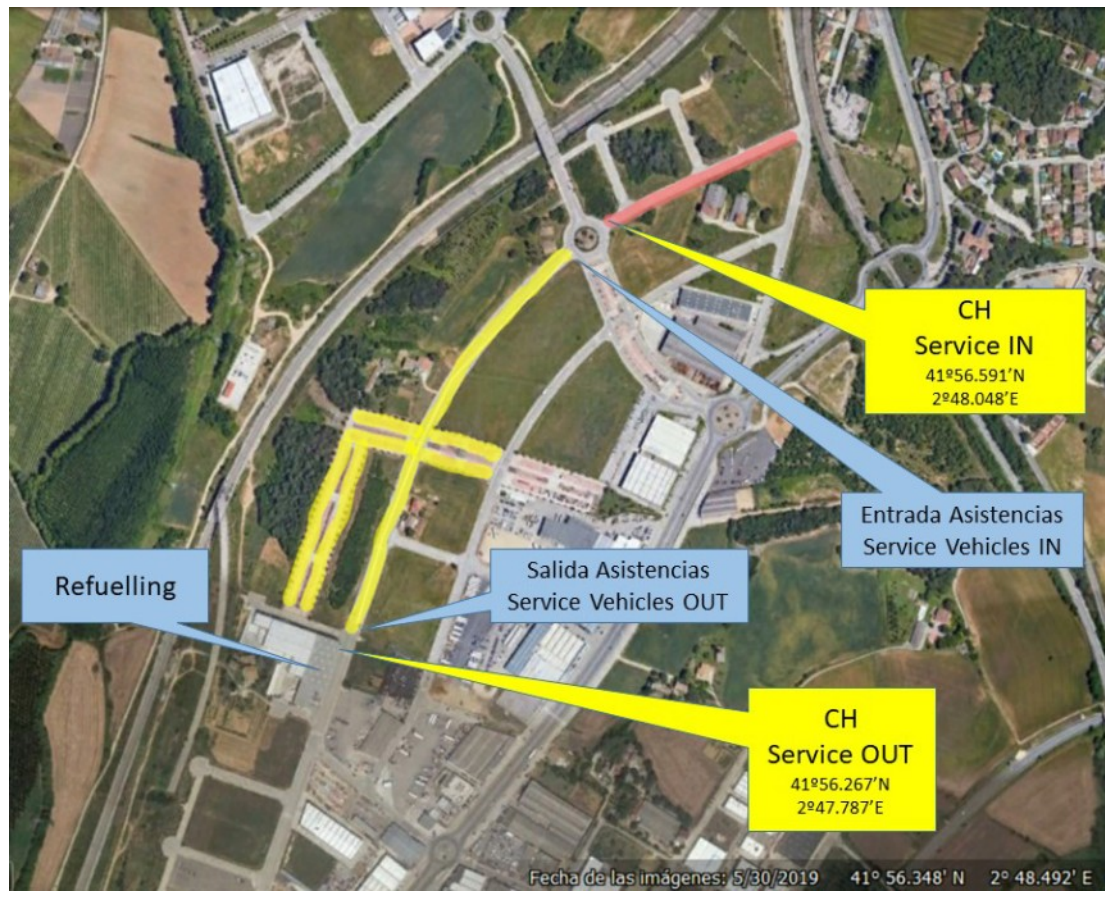
3. AUTRES RÈGLES

- Il est interdit de faire des trous dans le sol (pour tenir les tentes). Ils doivent utiliser des ballasts.
- Il est obligatoire d'utiliser un protecteur de sol (couvrant toute la zone de service) pour éviter de tacher / contaminer le sol.
- Il est obligatoire de ramasser les ordures. Des conteneurs seront mis à disposition dans chaque rue.
- Il est interdit de faire le plein à l'intérieur du Parc d'Assistance. Il y aura une zone de refuelling juste après le départ du SP.

#RallyCostaBrava www.RallyClassics.org



4. CARTE SERVICE PARK



Contact: Jordi Medico - Service Manager
Mail: jordi.medico@rallyclassics.org

#RallyCostaBrava **www.RallyClassics.org**