



De interés para los equipos LEGEND del 69 Rally Costa Brava 2021

¡Bienvenidos!

Entrega de Documentación - Oficina permanente del rally

Hotel Gran Ultonia Gran Via Jaume I 22 17001 Girona

Deberán presentar Documentación del vehículo

- * Permiso de Circulación
- * Seguro del automóvil
- *ITV

Documentación Personal

- *Carnet de Conducir de ambos ocupantes
(Permiso paterno para menores)
- *Pago Seguro Obligatorio 70€
- *Fianza transponder GPS 50€

Briefing: Jueves 18 a las 18h en el Hospitality del Service Park.

Verificación Técnica (según horario asignado en hoja Complementaria) **9h00 > 18h00**

Los participantes que no hayan pasado las verificaciones administrativas antes del jueves deberán hacerlo al menos una hora antes de su hora prevista.

Se penalizarán los retrasos a razón de 100 Euros cada 15 minutos de retraso.

Service Park Exit Fornells de la Selva. C/ Pla de la Seva. (Service OUT)

41°56.267'N / 02°47.787'E

Dorsales y publicidad

- Ficha técnica del Vehículo
- Medidas de Seguridad
- Vestimenta ignifuga
- Cascos

#RallyCostaBrava **www.RallyClassics.org**



Para el buen funcionamiento de la caravana del Rally, se ruega a TODOS los participantes cumplir los horarios y controles descritos en su carnet de Ruta e Itinerario.

El intervalo de salidas será de 30 Segundos a 1 minuto entre participantes.

Todos los participantes tomarán la salida entre el último participante de velocidad y el primer participante de regularidad.

Recordar la posibilidad de ser EXCLUIDO por retraso excesivo o pérdida del Carnet de Ruta, u otros comportamientos anti deportivos o de circulación.

Se recuerda a todos los equipos, la obligatoriedad de respetar las Normas de Circulación y respeto hacia los demás automovilistas, y especial atención en los núcleos urbanos.

CARNET DE RUTA Y RECORRIDO:

-MANTENER EL ORDEN, NO PERMITIDOS LOS ADELANTAMIENTOS

-NO REALIZAR DONUTS

-NO CIRCULAR EN SENTIDO CONTRARIO

-NO ESTÁ PERMITIDO ADELANTAR A LOS ULTIMOS PARTICIPANTES DE VELOCIDAD

Caso de abandono, la necesidad de comunicarlo al “coche Escoba” y entrega de Carnet y GPS (o en su defecto, comunicarlo al Relaciones Participantes telf.+34 610 15 30 39)

El Comisario de Relaciones con los Concursantes JUAN MANUEL MOLINA llevará un PETO VERDE y estará en:

Verificaciones Técnicas Service park, jueves 18 de 9h00 a 18h00

Briefing Service park 18h00

Salida del Rally (Service park)

Fin 1ª sección – Palamós

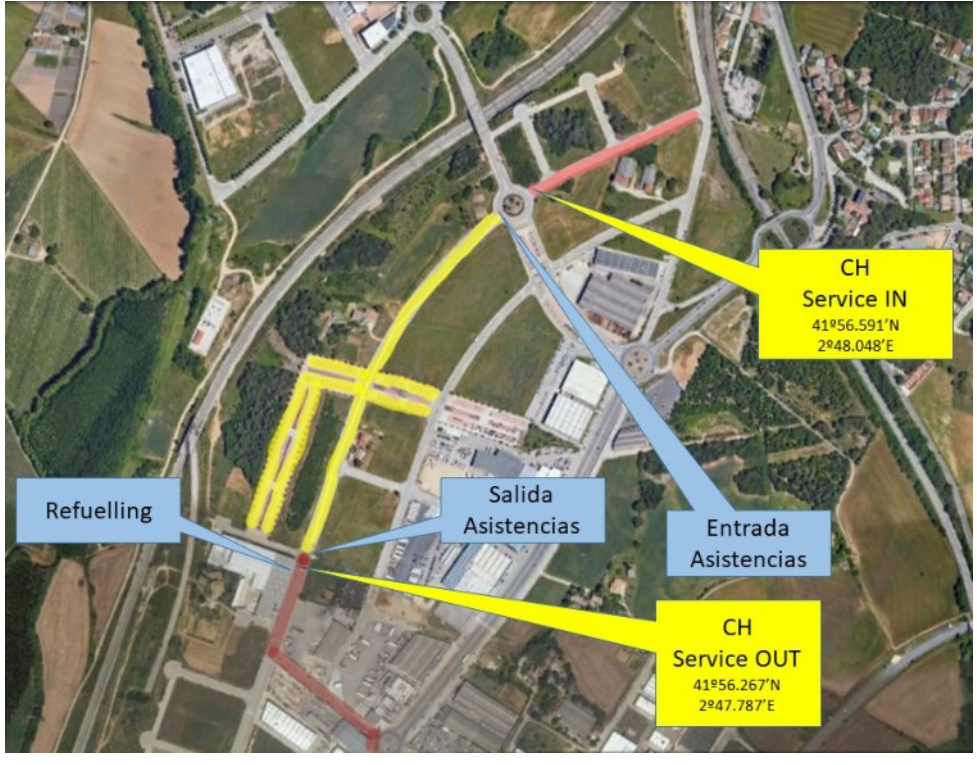
CH Llegada 1ª Etapa(parque cerrado Parking Pont de Pedret)

CH Salida 2ª Etapa(parque cerrado Parking Pont de Pedret)

Fin 3ª sección – Sta Coloma de Farners Inicio 4ª sección

CH Llegada Fin Rally (parque cerrado Parking Pont de Pedret)

#RallyCostaBrava www.RallyClassics.org



RallyClassics. 22 de Octubre 2021